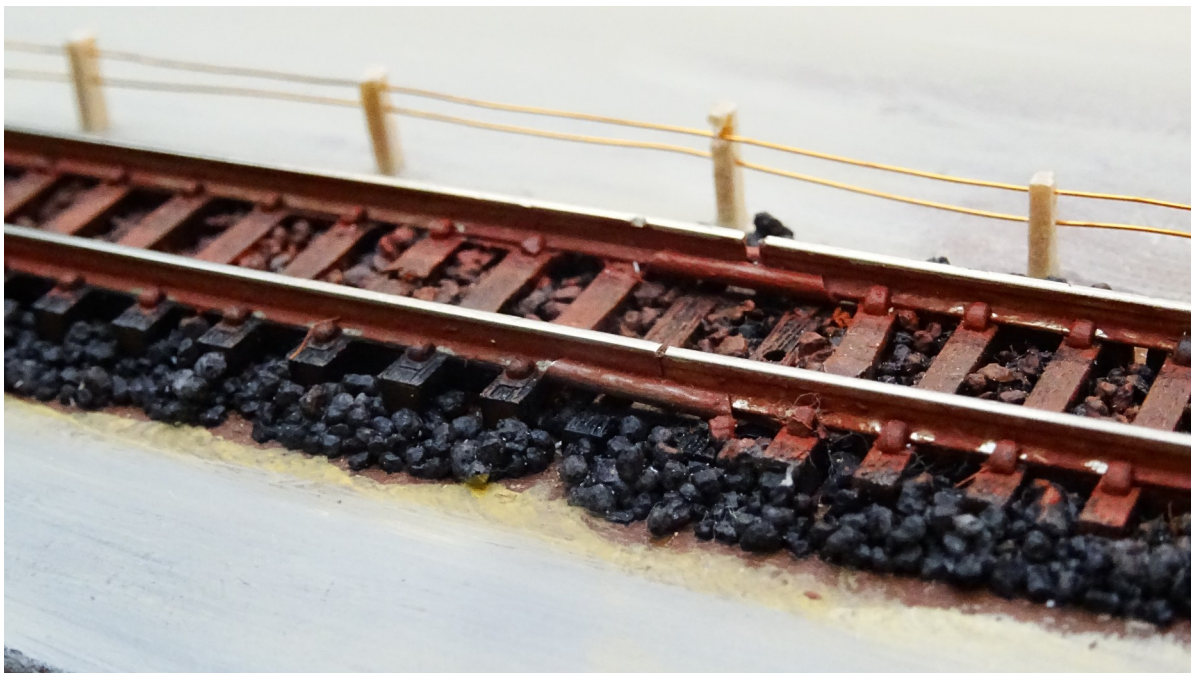
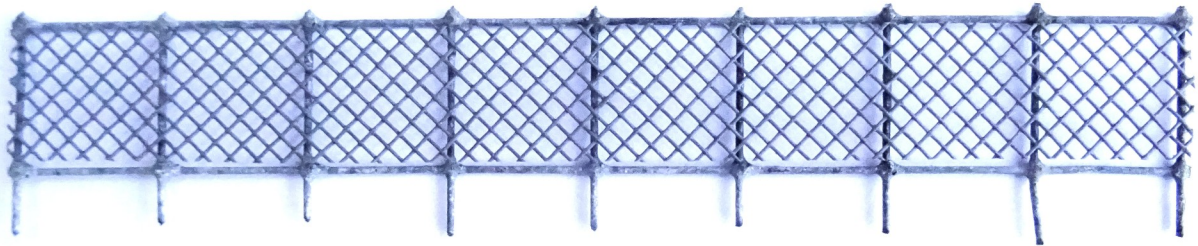


## Bouwbeschrijving van een hekwerk



## Voor de “Steentransport” diorama

## Inleiding

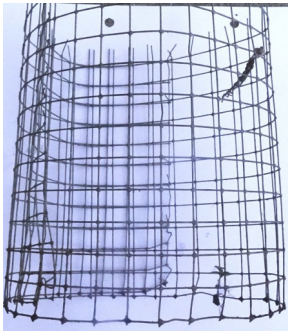
Op de dioramabaan op het gedeelte van de haven zal een afscheiding worden gemaakt tussen de achterliggende haven en het lossen van stenen in de boot.

Ook wordt er een hekwerk gemaakt op de rails te scheiden van de stenen aanvoer.

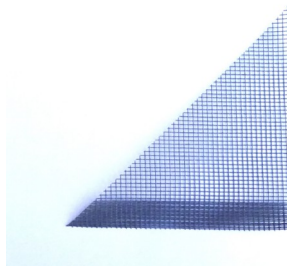
## Afscheiding in de haven

### Benodigheden

Kippengaas



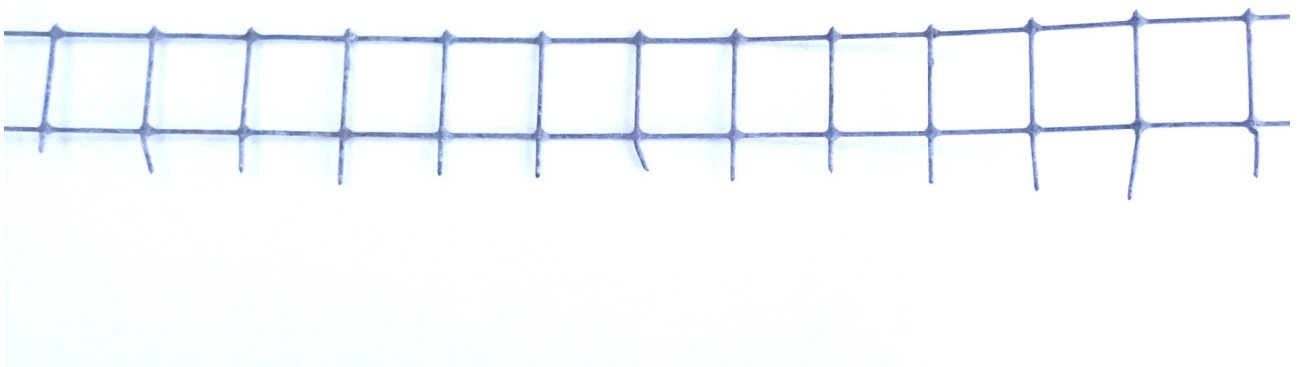
vliegenhor



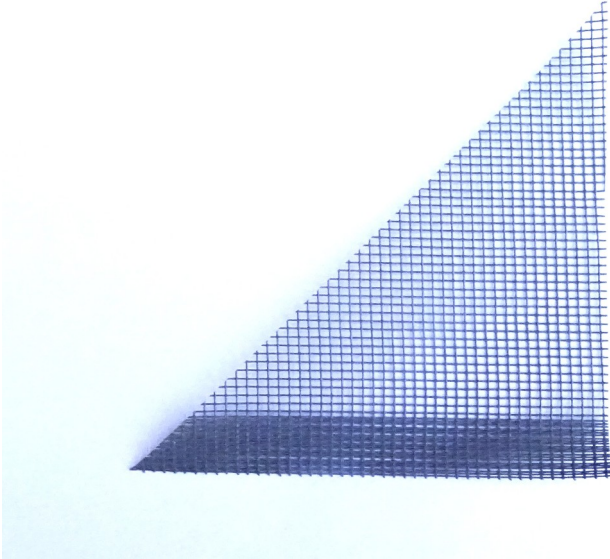
### Bouwbeschrijving

De bouwmarkt verkoopt kippengaas, de openingen van het kippengaas moeten zijn 10,2 bij 10,2 cm. Het vliegengaas kan ook een bruidssluiersluier zijn.

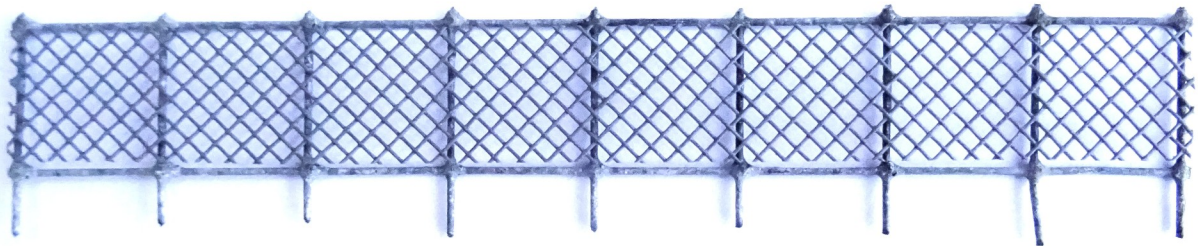
Knip aan de onderzijde van het kippengaas een strookje af en zie dit lijkt al aardig op een hek. Buig het afgeknipte gedeelte recht zo ook de pootjes aan de onderzijde.



Het vliegengaas moet diagonaal worden gesneden in hoogte 10,2 cm en in een zelf te bepalen lengte.

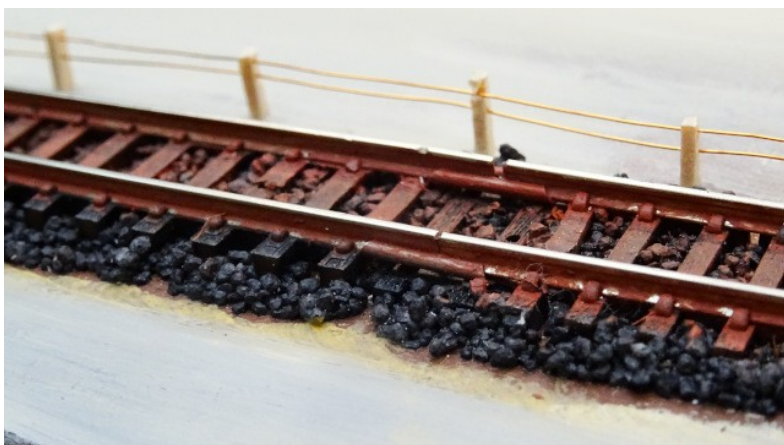


Breng secundelijm aan de staande pijlen van het hek en lijm de vliegengaas daarop aan. Eventueel kan na het lijmen e.e.a. nog worden geverfd.



Het hekwerk kan nu in de diorama geplaatst worden.

## Hekwerk langs de rails.

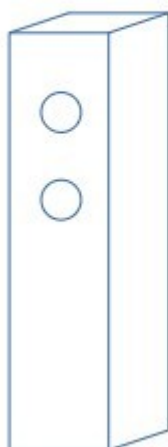


Het hekwerk langs de rail bestaat uit houten paaltjes waarin twee heel kleine gaatjes zijn geboord en door de twee gaatjes wordt dan dun koperdraad of nylondraad geschoven.



Dit is één paaltje

## Hekwerk langs de rails



$h = 6\text{ mm}$   
 $B = 1,5\text{ mm} \times 1,5\text{ mm}$

Koperdraad of garen  
door alle gaatjes  
rijgen