

Bouwbeschrijving voor het bewegen van de boot



Voor de “Steentransport” diorama

Inleiding

Het binnenvaartschip op de dioramabaan wordt, voordat er steentjes worden gestort, een klein stukje heen en bij de volgende lossing weer terug bewogen. Dit om te voorkomen dat alle steentjes op een hoop worden gegooid. De motor (geluid) zal worden opgestart om het varen mogelijk te maken en tevens zal tijdens het varen de navigatielichten rood, groen en wit gaan branden.

Benodigheden:

Om dit mogelijk te maken zijn de volgende items nodig.

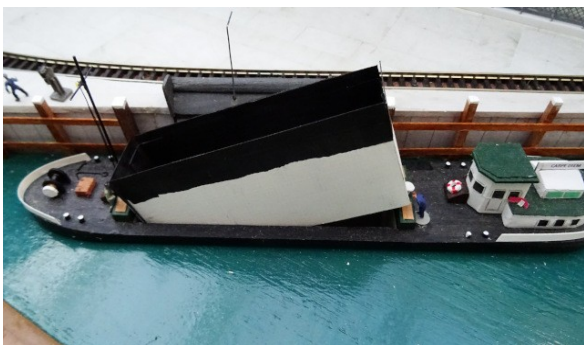
- Servo
- Servo trekhaak
- Navigatie verlichting 3 miniatuur leds wit, groen en rood
- Stortcontainer
- Vast ruim

De sketch voor de servo, motorgeluid en navigatieverlichting wordt beschreven in een apart hoofdstuk t.w. “transporteren van stenen” Dit omdat deze acties een onderdeel vormen binnen dit project.

Bouwbeschrijving

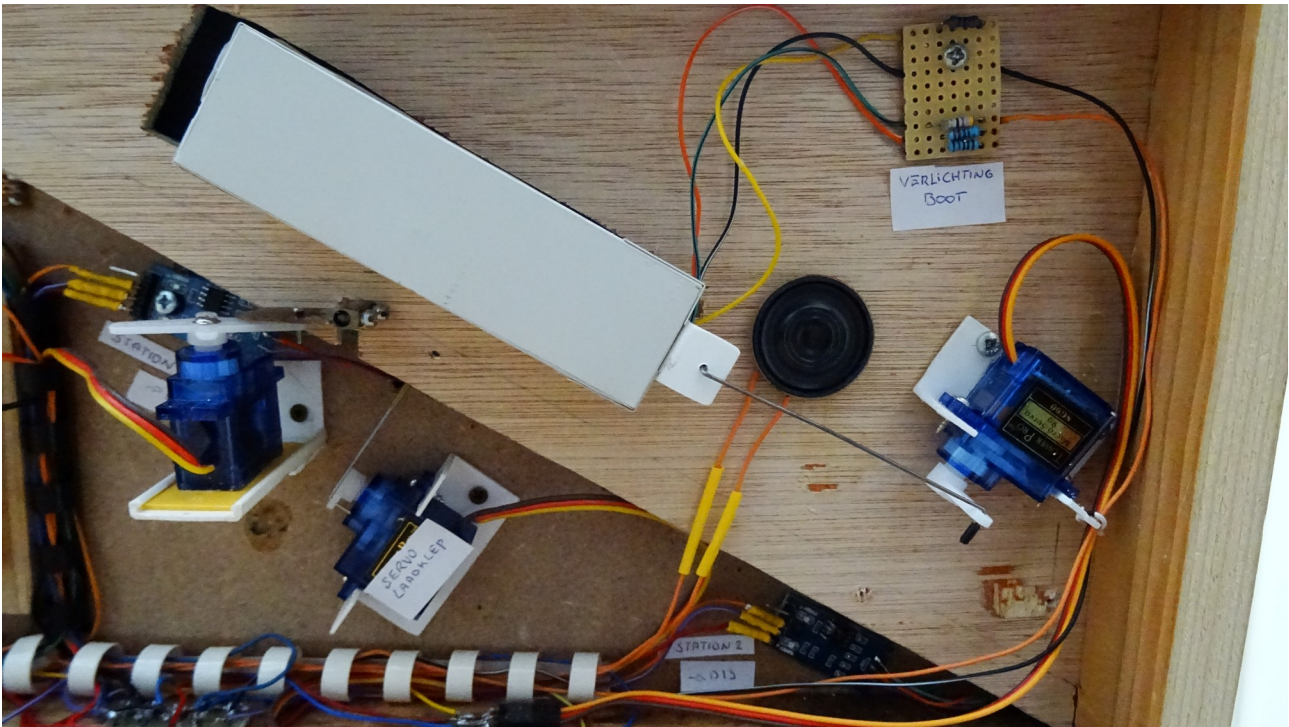
Het binnenvaartschip wordt op een aantal punten aangepast/gewijzigd.

Om de steentjes na het storten gemakkelijk uit het ruim te halen wordt de boot voorzien van een vast ruim met daarin een container

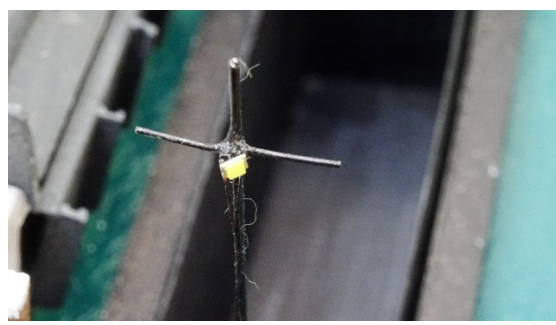
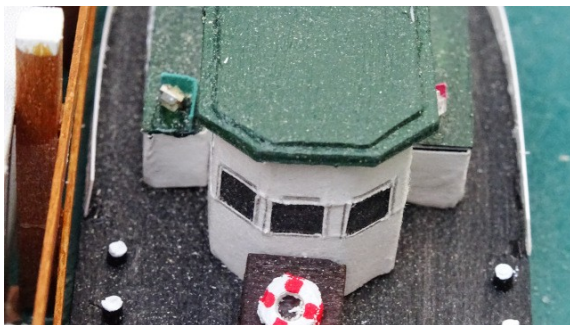


De container kan gemakkelijk uit het ruim worden getild. De boot zelf heeft nu een vast ruim en wel net iets groter dan de afmetingen van de container. De container en het vaste ruim zijn gemaakt van stevig papier. Om de boot te kunnen bewegen moet het gat waar de boot in past aan voor en achterzijde worden vergroot. Bepaal aan de hand van de laadklep hoeveel ruimte nodig is.

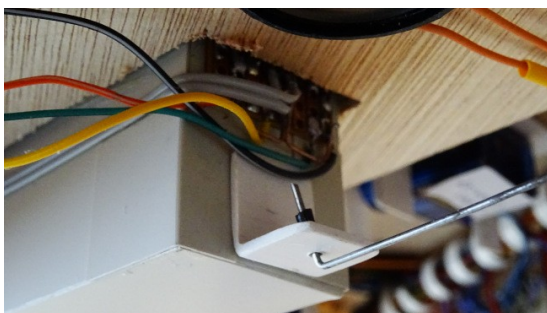
Aan het ruim zit nu een trekhaak (staaldraad) welke verbonden is met de arm van een servo.



Door de servo juist te programmeren kan de boot langzaam langs de kade worden bewogen. Ook is goed te zien de vier draden nodig voor de navigatie verlichting. 3 plus en 1 aarde.



De navigatie verlichting groen (links) en rood (rechts) en het witte toplicht.
De draden voor de micro leds zijn verticaal door het stuurhuis geboord.



De draden worden aangesloten op een verdeelstrookje. Zie bovenste foto.

Schema

Schema voor de navigatieverlichting.

